

Calambio

ENGINEERING AB

- Personlig teknik med totalekonomi

Presentation av Alingsåskontoret



Pär Stenberg, delägare

- Projektledning, upphandling, process, design.



Hampus Jakobsen, processingenjör

- Process, beräkningar, utredningar.



Emil Lingehed, processingenjör

- Process, beräkningar, utredningar.

Forts. →

Presentation av Alingsåskontoret



Kacharelis Monasterio, processingenjör

- Process, beräkningar, utredningar.



Johan Piittisjärvi, processingenjör

- Process, beräkningar, utredningar.



Carina Stenberg, ekonomiansvarig

- Ekonomi, administration, P&ID.

Presentation av Kungsbackakontoret



Thomas Riedenfalk, delägare

- Ansvarig för layout, rör- och tryckkärlskonstruktion. Upphandling och uppföljning av entreprenader.



Ingvar Christensson, konstruktör

- Layout, rör- och tryckkärlskonstruktion.



Aamir Fouad, konstruktör

- Layout, rör- och tryckkärlskonstruktion.

Forts. →

Presentation av Kungsbackakontoret



Robert Ljungkvist, konstruktör

- Layout, rör- och tryckkärlskonstruktion.



Emil Mattsson, processingenjör

- Process, beräkningar, utredningar.



Gustav Tillback, ingenjör

- Process, idrifttagning, layout och rörkonstruktion.

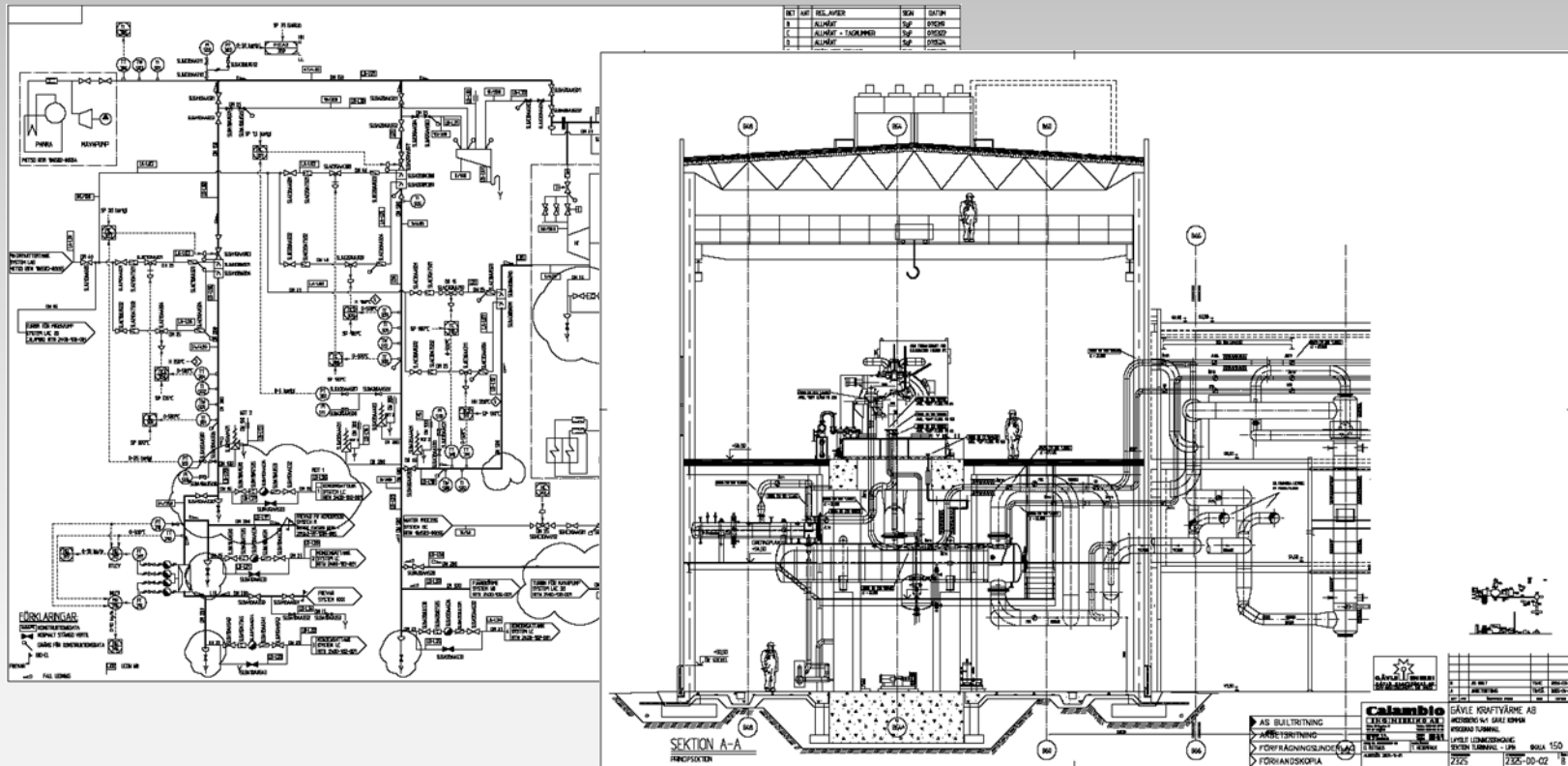
Representation i Norge



Geir Svendsen

- Projektledning, riskanalys, arbetsmiljöplaner, avtal.

Från idé...



Förstudier, utredningar, P&ID, dimensionering, layouter, konstruktion

...till färdig anläggning



Montageövervakning, driftsättning, dokumentation.
Dokumentation levereras även helt digitalt.

Förstudier och förprojekt

Utredningsarbeten omfattar arbetet med att kartlägga verkligheten, ta fram idéer om utveckling, att förankra kundunderlag, tekniska lösningar och investeringskalkyler.

Vi har förprojekterat allt från industrier till kompletta fjärrvärmeanläggningar för:

Alingsås Energi, Västervik Miljö & Energi AB, Vida Paper, Perstorp Speciality Chemicals AB, Mjölby Svartådalen Energi AB, Vattenfall Värme AB, Elkem AS, Borgstena Energi AB, Umeå Energi AB, Perstorp Oxo AB, AB Bitus, Lantmännen Reppe AB, Hafslund Energi & Miljö AS Med flera.

Avsikten är alltid den samma – Hitta bästa lösningen.



Projektledning - To the point

Vårt mål är alltid att färdigställa en väl fungerande anläggning till rätt pris i rätt tid.

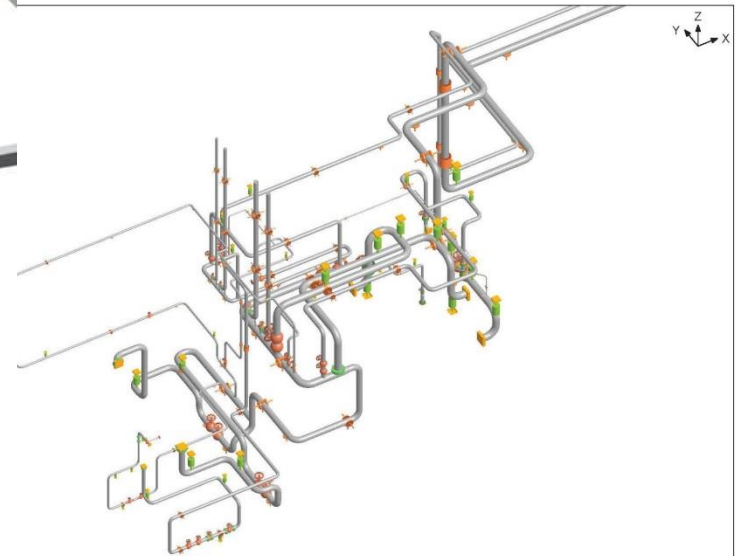
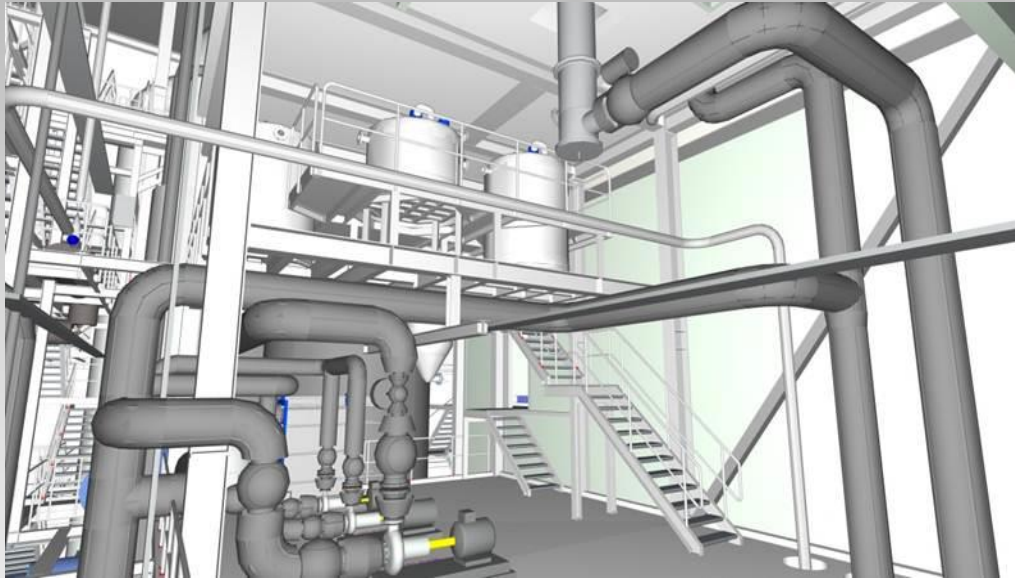


Layout och detaljkonstruktion

Plant 3D från Autodesk används normalt. Modellering av kompletta anläggningar eller delsystem ger bra visualisering och kunder samt leverantörer kan enkelt ta del av arbetet och lämna synpunkter.



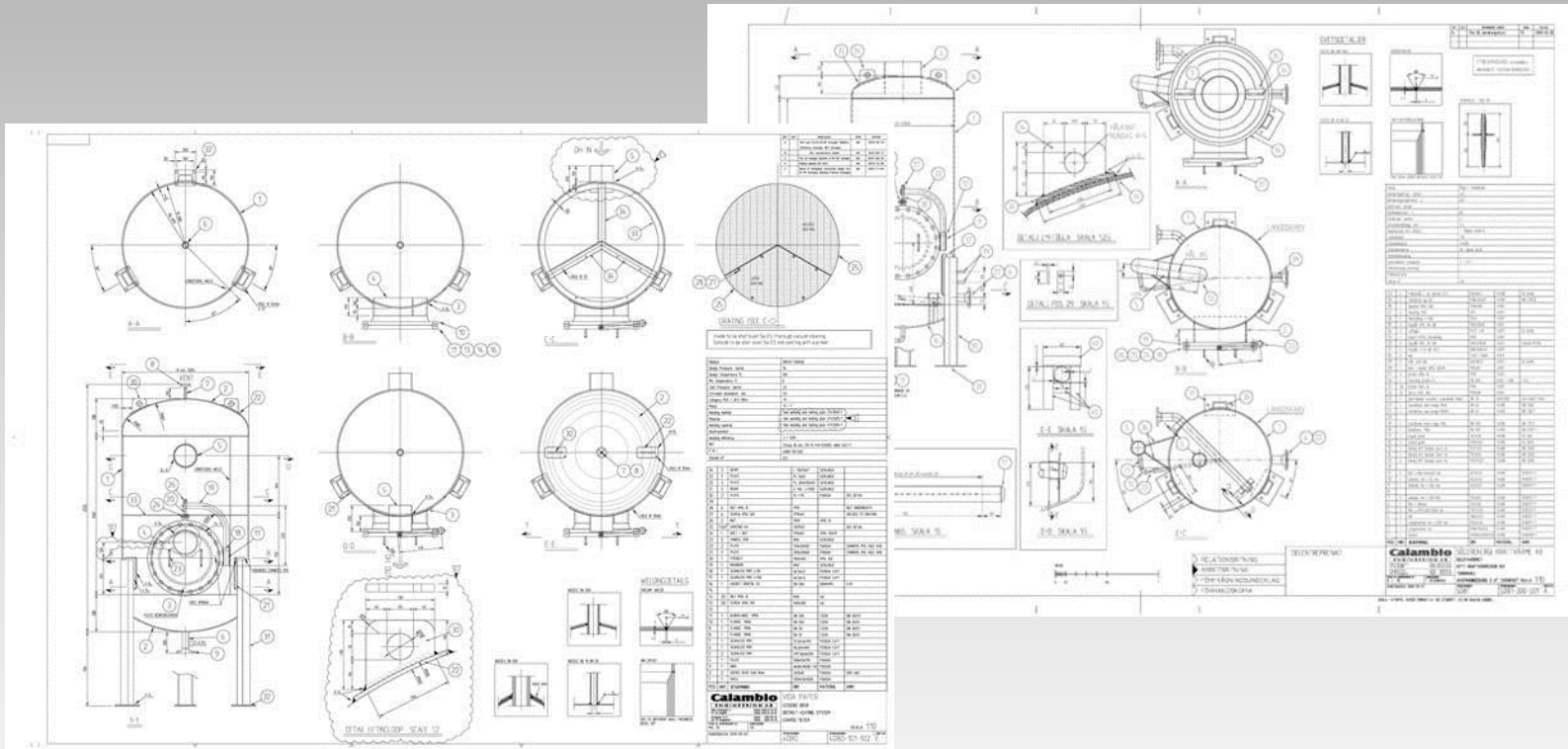
Rörkonstruktion



Mar 1, 2017

- Rörlayout skapas i 3D-program
- Isometrier genereras automatiskt i 3D-program
- Spänningsberäkning utförs med Caepipe
- Hållfasthet beräknas med PipeCalc
- Konstruktionskontroll hos ackrediterade kontrollorgan
- Upphandling av rörentreprenader samt uppföljning av montaget på plats

Tryckkärlskonstruktion



- Konstruktion och funktion anpassad till aktuell anläggning samt gällande lagar och normer
- Konstruktionskontroll hos ackrediterade kontrollorgan
- Upphandling av tillverkning samt leveransuppföljning
- Matarvattentankar, ångackumulatorer, expansionskärl

Pannor



Perstorp Specialty Chemicals.

Nyprojektering av 55 MW fastbränslepanna för kol torv och biobränsle. Projektering av ombyggnad för avfall och animaliska biprodukter mm. Projektledning 40 MW tjockoljepanna inkluderande förugn om 16 MW för flytande riskavfall.



Vattenfall Götene. Nyprojektering av komplett anläggning 24 MW fastbränslepanna + 2 x 16 MW spets- och reservolja. 99,97% garanterad tillgänglighet. Total tid för genomförande <24 månader från blankt papper och kohage till kommersiell drift.

Pannor



Nybro Värmecentral AB. Nyprojektering av komplett anläggning 22 MW fastbränslepanna för hushållsavfall och industriellt avfall.



Västervik Energi AB. Nyprojektering av komplett anläggning 20 MW fastbränslepanna biobränsle och avfall.

Pannor

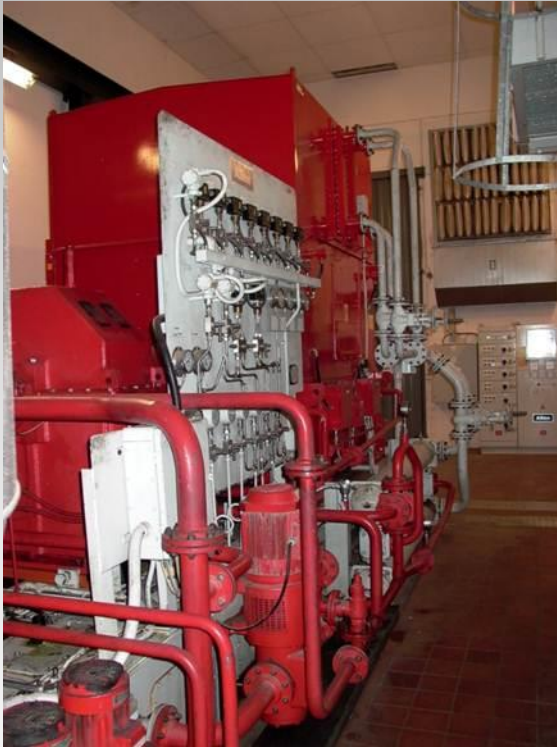


Konstruktion av nya kokytor och membranväggar till äldre fastbränslepanna vid Cascades Djupafors AB. Ett av många mindre projekt.

Inlyft av halv eldstad för Vattenfall, Götene.



Ångturbiner



Falu Energi & Vatten, Västervik Miljö & Energi, AB Gustaf Kähr Nybro, Nybro Värmecentral AB, Perstorp AB Perstorp, Fortum AB Nynäshamn, Hafslund Fredrikstad. Pågående för Härjeåns Energi AB. Installation för turbin vid Igelstaverket Söderenergi AB, Gävle Energi.

Erfarenhet av många sorters bränslen



Biobränsle, avfall, animaliska biprodukter, olja, processgaser.

Erfarenhet - Trygghet



Lång erfarenhet inom breda områden ger trygghet i projekt. Exempel:

- Totalprojektering av nytt destilleri och stärkelsetork för Lantmännen Reppe AB.
- Ny fjärrvärmecentral och ångackumulator för Vida Paper, Lessebo

Några tidigare projekt

- **Härjeåns Energi AB**
Komplett projektering av torvbaserat kraftvärmeverk 32 MW_{th}, 10 MW_{el}.
- **Nybro Värmecentral AB**
Komplett projektering av avfallsbaserat kraftvärmeverk 22 MW_{th}, 6 MW_{el}.
- **Västervik Miljö & Energi AB**
Komplett projektering av avfallsbaserat kraftvärmeverk 20 MW_{th}, 5 MW_{el}.
- **Lantmännen Reppe AB**
Komplett projektering av bränneri stärkelsestork m.m., inkl. ATEX, rörkonstruktion etc.
- **Perstorp Specialty Chemicals AB**
Komplett projektering av flertal anläggningar. Fastbränsle 55 MW, farligt avfall 16 MW, olja 40 MW, processgaser 90 MW.
- **Söderenergi Kraftvärme AB**
Kraftvärmeverk 240 MW_{th}, 90 MW_{el}, rörkonstruktion DN≤ 1200, 102 bar(g)/550°C.
- **Gävle Energi AB**
Kraftvärmeverk 77 MW_{th}, 23 MW_{el}, komplett rörkonstruktion DN≤ 600, 102 bar(g)/490°C.
- **Karlstad Energi AB**
Kraftvärmeverk 88 MW_{th}, 32 MW_{el}, rörkonstruktion BOP och turbin.

Kontakt

Södra Strömgatan 9
441 30 Alingsås

Telefon: 0322-63 92 93

Telefax: 0322-63 36 80

Kabelgatan 2 M
434 37 Kungsbacka

Telefon: 0300-18 100

www.calambio.se